

bi o d i v e r s i d a d

u r b a n a

chinches y escarabajos

No siempre es fácil diferenciar una **chinche (hemípteros)** de un **escarabajo (coleópteros)**, ya que dentro de los primeros, el suborden de los heterópteros, tienen unas alas endurecidas que los asemejan a los escarabajos.

Eurydema ornata



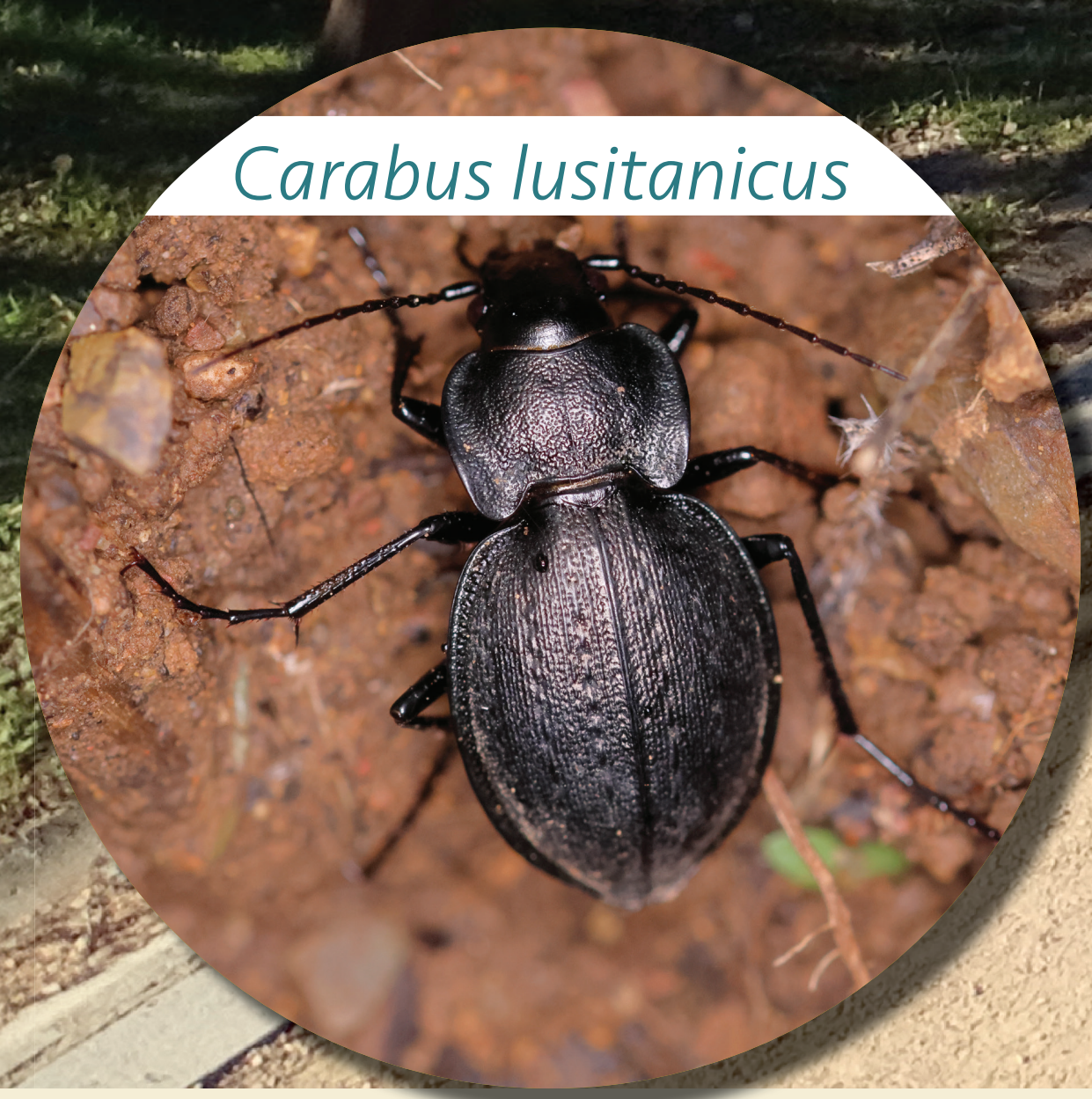
Cicada barbara



Agapanthia asphodeli



Carabus lusitanicus



Scarabaeus sacer



El orden de los **hemípteros**, cuyo rasgo distintivo es una boca chupadora, abarca desde insectos que causan importantes problemas sanitarios, como la chinche de las camas que se alimenta de sangre, hasta las populares cigarras, las coloridas chinches hediondas y los zapateros.

Por otra parte, en los **coleópteros** encontramos una gran variedad de formas, tamaños y colores. Tenemos especies caracterizadas por su largas antenas: cerambícidos o longuicornios, otros a los que veremos rodando una bolita de excremento: escarabeidos; los hay eminentemente depredadores de otros insectos, caracterizados por sus fuertes mandíbulas, como son los carábidos. Hay otras muchas familias ya que es el orden más numeroso de entre los insectos.

SUBVENCIONA:



SCHN

Sociedad Cordobesa de Historia Natural



AYUNTAMIENTO DE CORDOBA

Delegación de Participación Ciudadana

