

biodiversidad

urbana

libélulas

Las libélulas son unas excelentes voladoras. Algunas de ellas como *Anax ephippiger* son migradoras. En la ciudad de Córdoba se han observado **más de 20 especies**. Destaca el arroyo Pedroche como el lugar donde mayor variedad pueden encontrarse



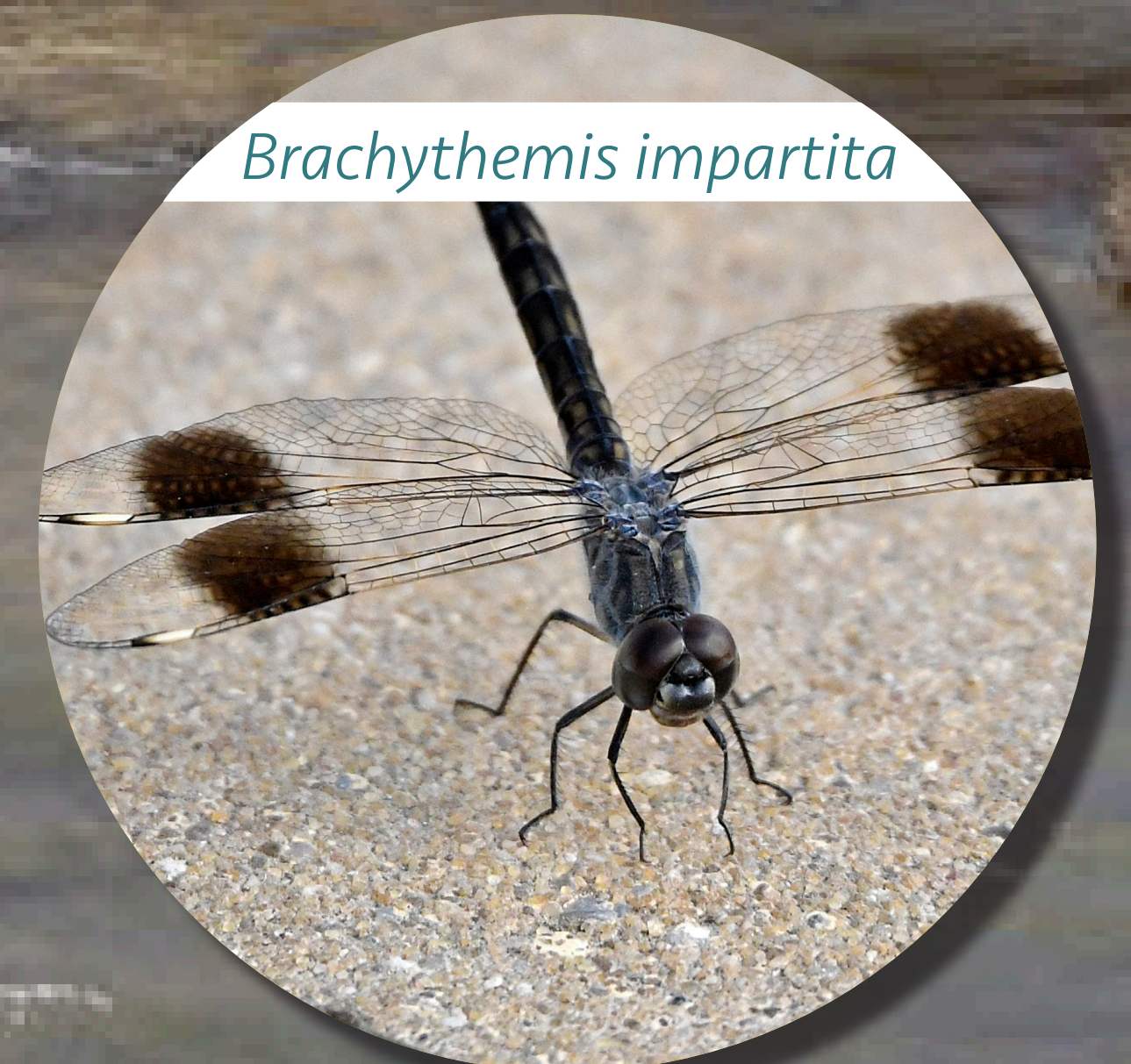
Trithemis kirbyi



Aeshna mixta



Onychogomphus costae



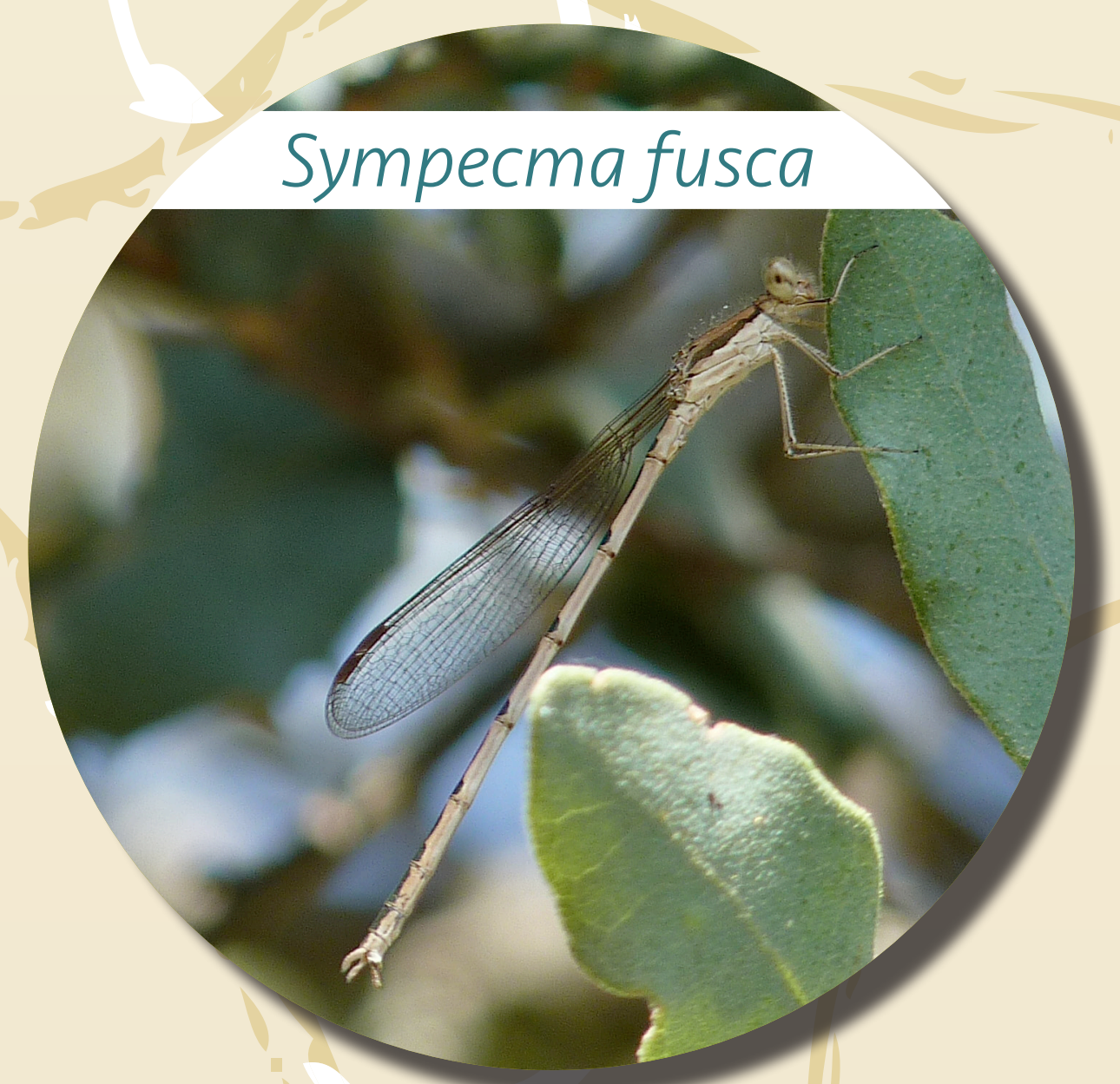
Brachythemis impartita



Platynemesis latipes



Erythromma lindenii



Sympetma fusca

Libélulas y caballitos del diablo pertenecen al orden de los **odonatos**, las primeras se diferencian por tener el par de alas delantero igual que el trasero y por posarse con las alas abiertas. En ambos grupos, las larvas tienen una vida acuática y, tras la metamorfosis, se convierten en insectos voladores. Son depredadores durante toda su vida, principalmente de otros invertebrados.

Las diferentes especies de odonatos se reproducen en una gran variedad de humedales, desde torrentes de montaña hasta marismas.

SUBVENCIONA:

